



Характеристики:

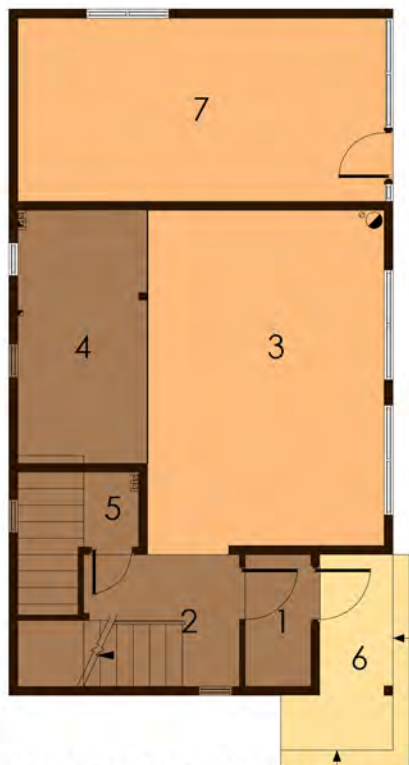
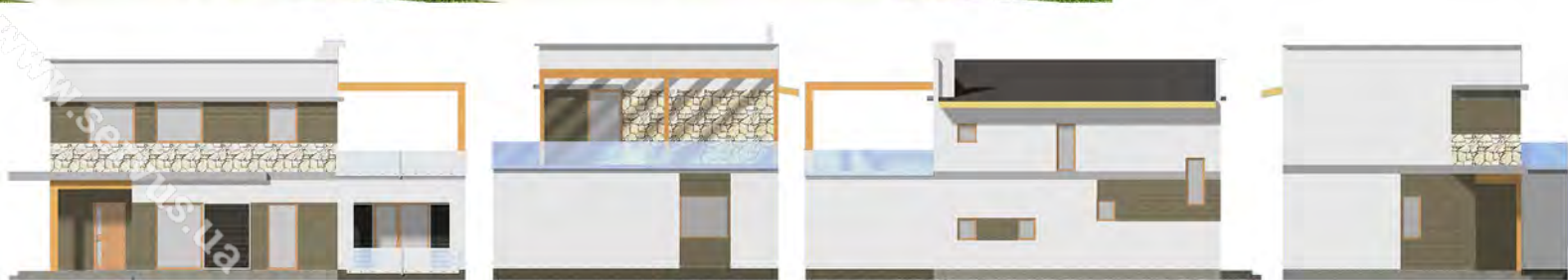
Проект Маямі створений в дусі сучасної архітектури. Фасадне облицювання з натурального дерева каменю та мінеральної штукатурки, а також цікаві кольори підкреслюють його сучасний характер.

Технологія:

Фундамент - монолітний з/б
Несучі стіни - SIP панель (164мм)
Перекрыття - дерев'яні двутаврові балки.
Покриття - бітумна або металочерепиця.
Зовнішнє оздоблення - штукатурка, природній камінь, дерево.

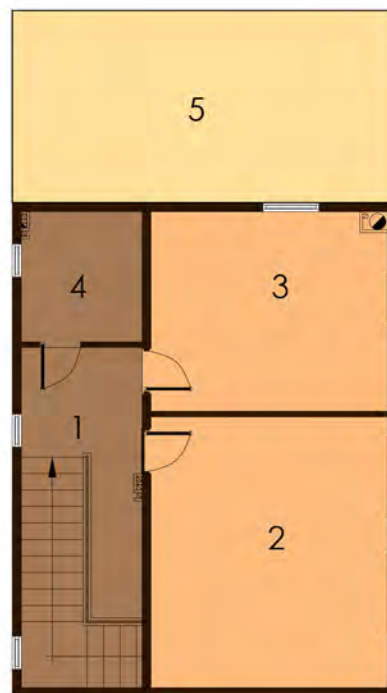
Габарити будинку:

12,33м. x 6,83м.



ПЛАН ПЕРШОГО ПОВЕРХУ

- | | |
|------------------------|-----------------------|
| 1. Тамбур 2,88м.кв. | 6. Тераса 5,46м.кв. |
| 2. Коридор 8,26м.кв. | 7. Спальня 22,80м.кв. |
| 3. Вітальня 26,31м.кв. | |
| 4. Кухня 10,89м.кв. | |
| 5. С/в 4,36м.кв. | |



ПЛАН ДРУГОГО ПОВЕРХУ

- | |
|-----------------------|
| 1. Коридор 7,40м.кв. |
| 2. Спальня 21,24м.кв. |
| 3. Спальня 15,68м.кв. |
| 4. Ванна 5,22м.кв. |
| 5. Тераса 24,50м.кв. |