

Характеристики:

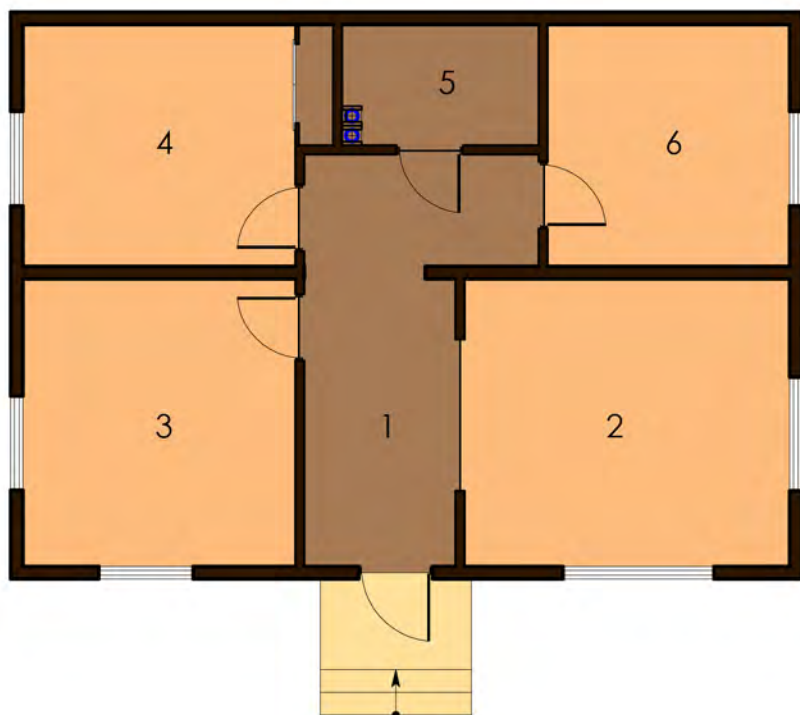
Затишний будинок ідеально підійде для заміського котеджа чи дачі.

Технологія:

Фундамент - монолітний з/б
Несучі стіни - SIP панель (164мм)
Перекрыття - дерев'яні двутаврові балки.
Покриття - бітумна або металочерепиця.
Зовнішнє оздоблення - штукатурка, природній камінь, дерево.

Габарити будинку:

10,30м. x 7,32м.



ПЛАН ПЕРШОГО ПОВЕРХУ

- | | |
|------------------------|-----------------------|
| 1. Прихожа 12,45м.кв. | 6. Спальня 10,24м.кв. |
| 2. Кухня 16,34м.кв. | |
| 3. Вітальня 13,68м.кв. | |
| 4. Спальня 12,32м.кв. | |
| 5. Ванна 4,16м.кв. | |