



Характеристики:

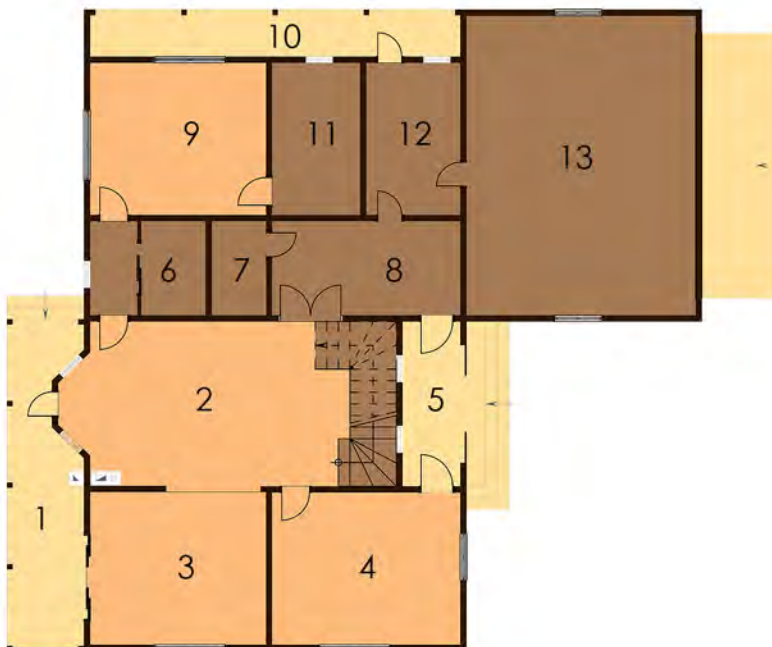
Двоповерховий будинок із гаражем на 2 авто великими балконами та терасою. Великі кімнати, простора вітальня, друге світло, - елітний заміський будинок.

Технологія:

Фундамент - монолітний з/б
Несучі стіни - SIP панель (164мм)
Перкриття - дерев'яні двутаврові балки
Покриття - бітумна або металочерепиця
Зовнішнє оздоблення - штукатурка, природній камінь, дерево.

Габарити будинку:

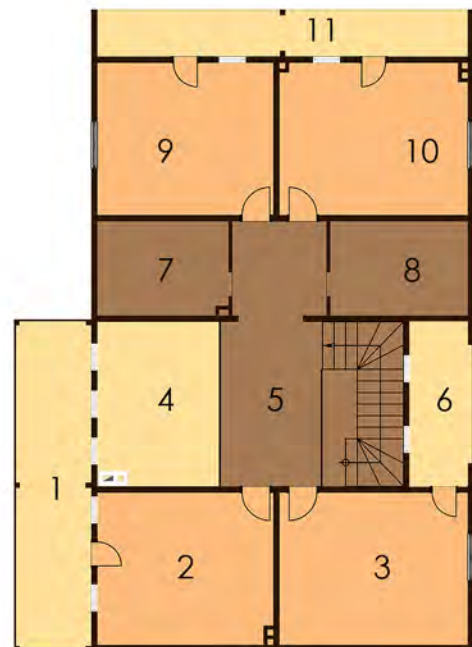
17,86м. x 16,47м.



ПЛАН ПЕРШОГО ПОВЕРХУ

7. С/в 3,47м.кв.

- | | |
|------------------------|------------------------|
| 1. Веранда 15,24м.кв. | 8. Ванна 8,98м.кв. |
| 2. Вітальня 35,44м.кв. | 9. Вітальня 35,44м.кв. |
| 3. Кухня 17,97м.кв. | 10. Тераса 11,70м.кв. |
| 4. Кабінет 19,25м.кв. | 11. Ванна 8,98м.кв. |
| 5. Хол 6,40м.кв. | 12. Топочна 9,62м.кв. |
| 6. Гардероб 3,75м.кв. | 13. Гараж 46,12м.кв. |



ПЛАН ДРУГОГО ПОВЕРХУ

- | | |
|-----------------------|------------------------|
| 1. Балкон 15,24м.кв. | 6. Балкон 7,09м.кв. |
| 2. Спальня 17,97м.кв. | 7. Ванна 8,29м.кв. |
| 3. Спальня 19,25м.кв. | 8. Ванна 8,68м.кв. |
| 4. Друге світло | 9. Спальня 19,97м.кв. |
| 5. Хол 17,69м.кв. | 10. Спальня 19,25м.кв. |
| | 11. Балкон 11,70м.кв. |