

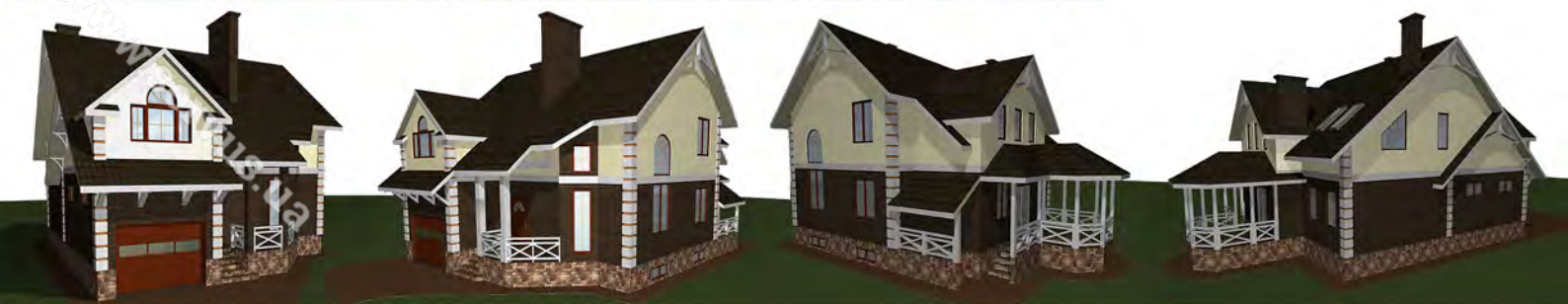


Характеристики:

Шикарний двоповерховий будинок із гаражем та терсами. Продуманим планування - прекрасний варіант для проживання великої сім'ї.

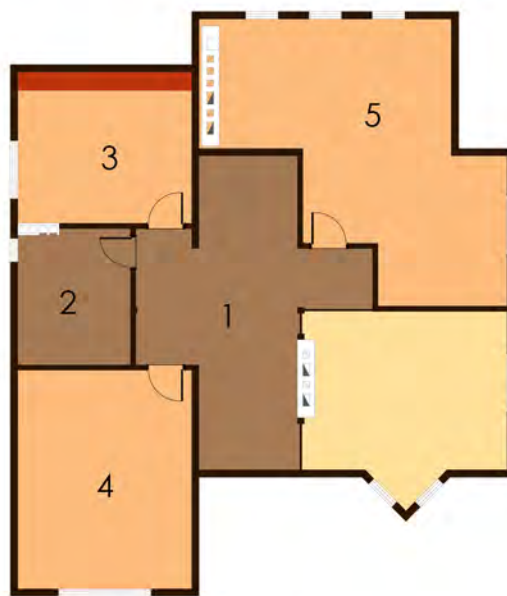
Технологія:

Фундамент - монолітний з/б
Несучі стіни - SIP панель (164мм)
Перекрыття - дерев'яні двутаврові балки
Покриття - бітумна або металочерепиця
Зовнішнє оздоблення - штукатурка, природній камінь, дерево.



ПЛАН ПЕРШОГО ПОВЕРХУ

- | | |
|------------------------|-----------------------|
| 1. Ганок 8,74м.кв. | 6. Тераса 12,31м.кв. |
| 2. Тамбур 3,51м.кв. | 7. Кабінет 12,24м.кв. |
| 3. Хол 8,38м.кв. | 8. С/в 4,08м.кв. |
| 4. Вітальня 30,71м.кв. | 9. Гараж 22,21м.кв. |
| 5. Кухня 15,18м.кв. | |



ПЛАН ДРУГОГО ПОВЕРХУ

- | |
|-----------------------|
| 1. Коридор 16,60м.кв. |
| 2. С/в 7,10м.кв. |
| 3. Спальня 10,74м.кв. |
| 4. Спальня 17,66м.кв. |
| 5. Спальня 27,75м.кв. |