



**Характеристики:**

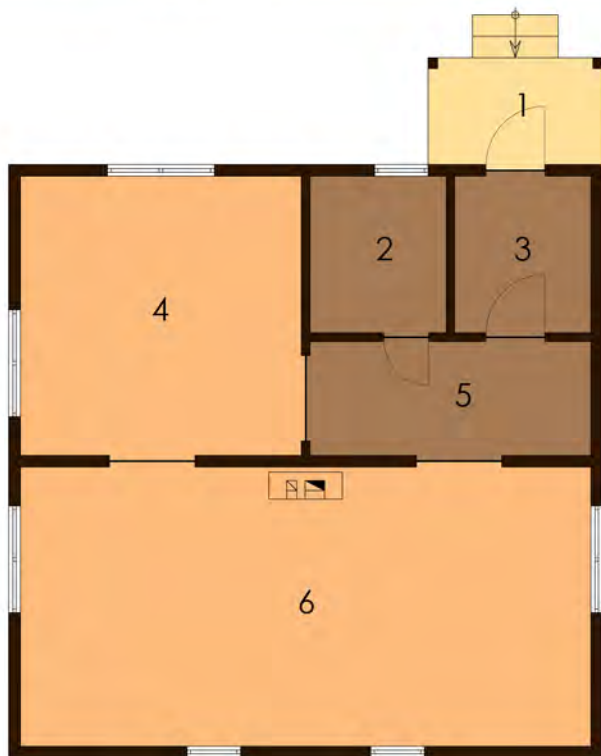
Затишний будинок ідеально підійде для заміського котеджа чи дачі.

**Технологія:**

Фундамент - монолітний з/б  
Несучі стіни - SIP панель (164мм)  
Перекрыття - дерев'яні двутаврові балки.  
Покриття - бітумна або металочерепиця.  
Зовнішнє оздоблення - штукатурка, природній камінь, дерево.

**Габарити будинку:**

8,32м. x 8,16м.



**ПЛАН ПЕРШОГО ПОВЕРХУ**

- |                      |                        |
|----------------------|------------------------|
| 1. Ганок 3,67м.кв.   | 6. Вітальня 31,34м.кв. |
| 2. С/в 4,19м.кв.     |                        |
| 3. Тамбур 4,19м.кв.  |                        |
| 4. Кухня 15,43м.кв.  |                        |
| 5. Прихожа 6,30м.кв. |                        |