



Характеристики:

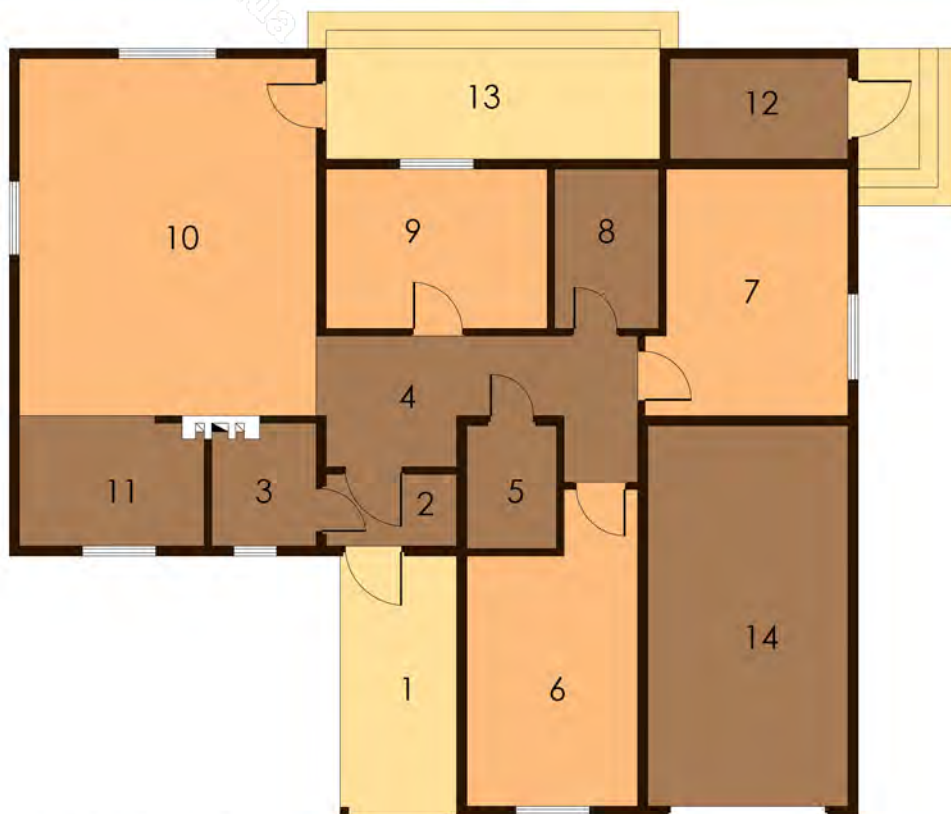
Красивий одноповерховий будинок із гаражем. Прекрасне рішення для заміського житла для невеликої сім'ї.

Технологія:

Фундамент - монолітний з/б
Несучі стіни - SIP панель (164мм)
Перекрыття - дерев'яні двутаврові балки.
Покриття - бітумна або металочерепиця.
Зовнішнє оздоблення - штукатурка, природній камінь, дерево.

Габарити будинку:

12,34м. x 13,66м.



ПЛАН ПЕРШОГО ПОВЕРХУ

1. Ганок 5,98м.кв.	6. Спальня 11,05м.кв.	11. Кухня 6,03м.кв.
2. Тамбур 2,48м.кв.	7. Спальня 12,35м.кв.	12. Тех. прим. 4,74м.кв.
3. Паливна 3,40м.кв.	8. С/в 4,42м.кв.	13. Терасса 9,78м.кв.
4. Коридор 10,48м.кв.	9. Спальня 9,36м.кв.	14. Гараж 20,24м.кв.
5. С/в 2,95м.кв.	10. Вітальня 28,14м.кв.	