



Характеристики:

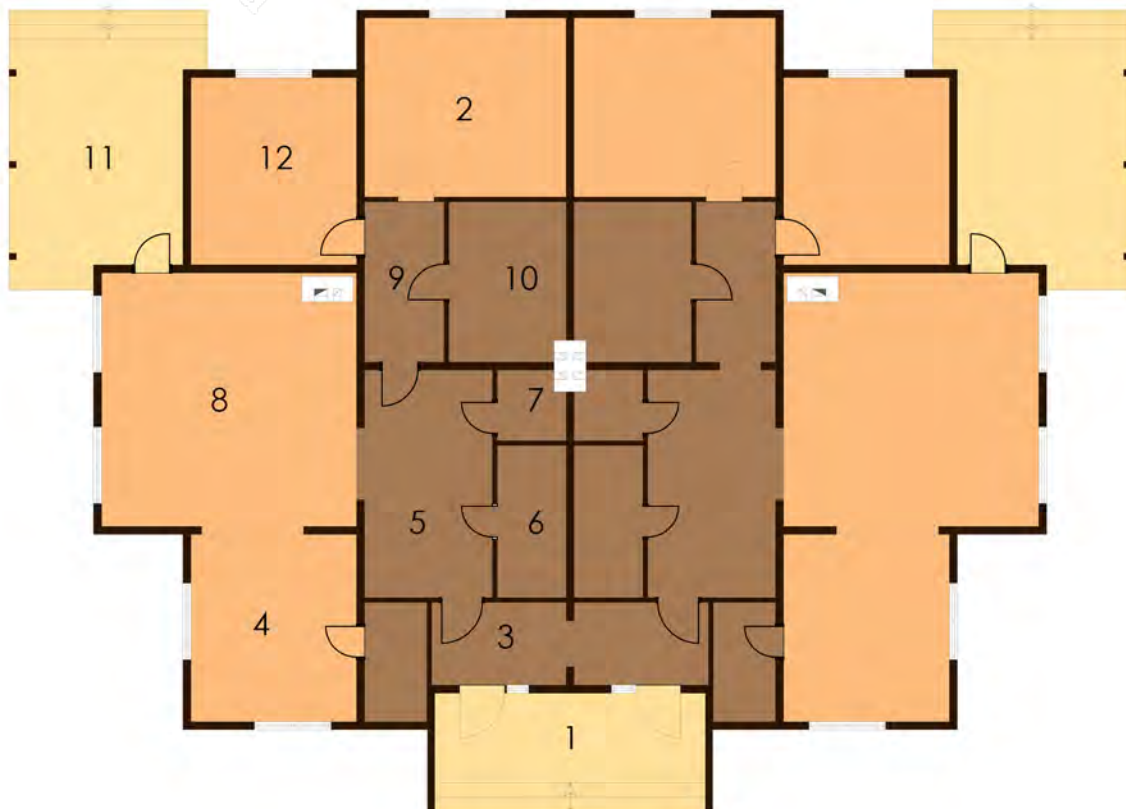
Одноповерховий спарений будинок із великими терасами та продуманим симетричним плануванням. Проект ідеально підійде для замиського житла для 2 великих сімей.

Технологія:

Фундамент - монолітний з/б
Несучі стіни - SIP панель (164мм)
Перекрыття - дерев'яні двутаврові балки.
Покриття - бітумна або металочерепиця .
Зовнішнє оздоблення - штукатурка, природній камінь, дерево.

Габарити будинку:

19,20м. x 14,50м.



ПЛАН ПЕРШОГО ПОВЕРХУ

1. Ганок 13,42м.кв.	6. Гардероб 4,23м.кв.	11. Тераса 19,42м.кв.
2. Спальня 14,60м.кв.	7. С/в 1,96м.кв.	12. Спальня 12,58м.кв.
3. Тамбур 4,49м.кв.	8. Вітальня 26,20м.кв.	
4. Кухня 12,58м.кв.	9. Хол 5,14м.кв.	
5. Хол 11,77м.кв.	10. С/в 7,61м.кв.	