



**Характеристики:**

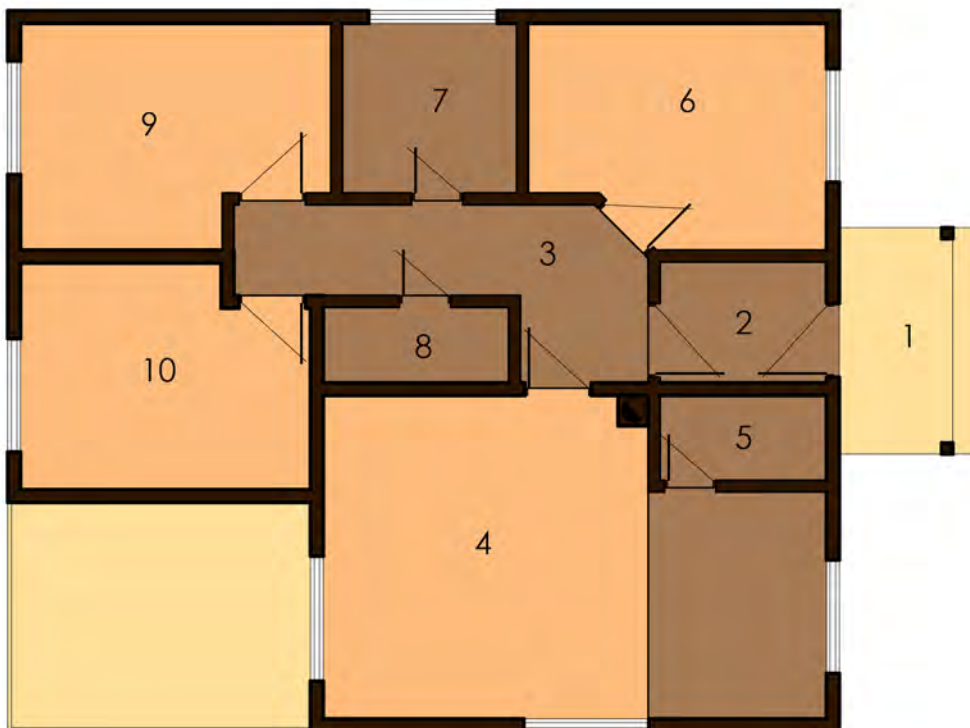
Будинок має унікальну атмосферу, простий дизайн, лаконічний в деталях, а також відрізняється сучасними елементами, незважаючи на класичну форму.

**Технологія:**

Фундамент - монолітний з/б  
Несучі стіни - SIP панель (164мм)  
Покриття - бітумна або металочерепиця.  
Зовнішнє оздоблення - штукатурка, природній камінь, дерево.

**Габарити будинку:**

12,49м. x 9,54м.



**ПЛАН ПЕРШОГО ПОВЕРХУ**

1. Ганок 4,50м.кв.	7. Ванная 5,16м.кв.
2. Тамбур 3,52м.кв.	8. Туалет 2,45м.кв.
3. Коридор 8,26м.кв.	9. Спальня 11,21м.кв.
4. Кухня-вітальня 25,42м.кв.	10. Спальня 10,78м.кв.
5. Комірка 2,46м.кв.	
6. Спальня 10,82м.кв.	