

Іванна-Марія

типовий проект

158,21 м.кв.

загальна площа



Характеристики:

Красивий двоповерховий дім з балконом, виконаний аристократичному архітектурному стилі.

Технологія:

Фундамент - монолітний з/б
Несучі стіни - SIP панель (164мм)
Перекрыття - дерев'яні двутаврові балки.
Покриття - бітумна або металочерепиця.
Зовнішнє оздоблення - штукатурка, природній камінь, дерево.

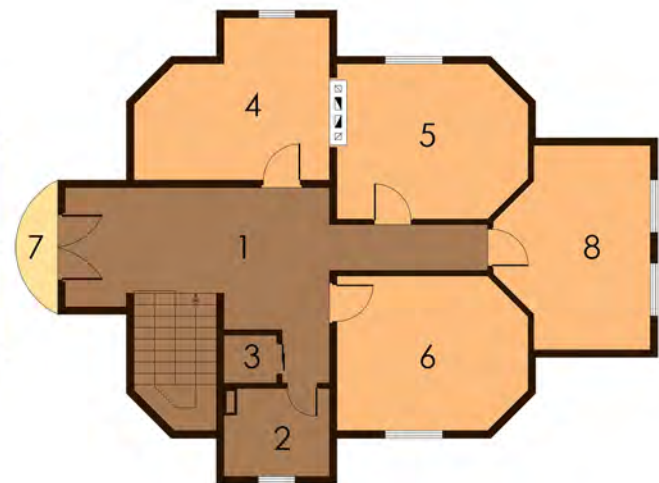
Габарити будинку:

12,92 м. x 10,16 м.



ПЛАН ПЕРШОГО ПОВЕРХУ

- | | |
|----------------------|-------------------------|
| 1. Тамбур 3,47 м.кв. | 6. Спальня 11,96 м.кв. |
| 2. Хол 12,83 м.кв. | 7. Вітальня 31,81 м.кв. |
| 3. Кухня 12,72 м.кв. | |
| 4. Ванна 4,41 м.кв. | |
| 5. С/в 1,19 м.кв. | |



ПЛАН ПЕРШОГО ПОВЕРХУ

- | | |
|------------------------|------------------------|
| 1. Коридор 20,14 м.кв. | 6. Спальня 13,34 м.кв. |
| 2. Ванна 4,41 м.кв. | 7. Балкон 1,90 м.кв. |
| 3. С/в 1,19 м.кв. | 8. Спальня 12,78 м.кв. |
| 4. Спальня 12,72 м.кв. | |
| 5. Спальня 13,34 м.кв. | |