

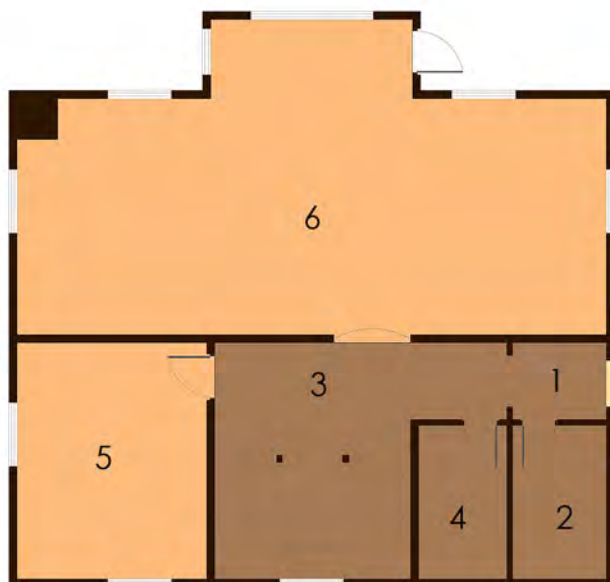


**Характеристики:**

Класичний двоповерховий будинок із великим балконом та продуманим плануванням. Прекрасний варіант для великою сім'ї.

**Технологія:**

Фундамент - монолітний з/б  
Несучі стіни - SIP панель (164мм)  
Перекрыття - дерев'яні двутаврові балки.  
Покриття - бітумна або металочерепиця.  
Зовнішнє оздоблення - штукатурка, природній камінь, дерево.



**ПЛАН ПЕРШОГО ПОВЕРХУ**

- |                       |                        |
|-----------------------|------------------------|
| 1. Тамбур 2,75м.кв.   | 6. Вітальня 59,51м.кв. |
| 2. Гардероб 5,50м.кв. |                        |
| 3. Хол 20,50м.кв.     |                        |
| 4. С/у 5,16м.кв.      |                        |
| 5. Кабінет 17,17м.кв. |                        |



**ПЛАН ДРУГОГО ПОВЕРХУ**

- |                       |                        |
|-----------------------|------------------------|
| 1. Хол 8,72м.кв.      | 6. Гардероб 8,21м.кв.  |
| 2. Спальня 15,08м.кв. | 7. Ванна 8,36м.кв.     |
| 3. Балкон 6,24м.кв.   | 8. Коридор 3,20м.кв.   |
| 4. Спальня 18,75м.кв. | 9. С/у 6,28м.кв.       |
| 5. Спальня 24,39м.кв. | 10. Гардероб 6,74м.кв. |