



**Характеристики:**

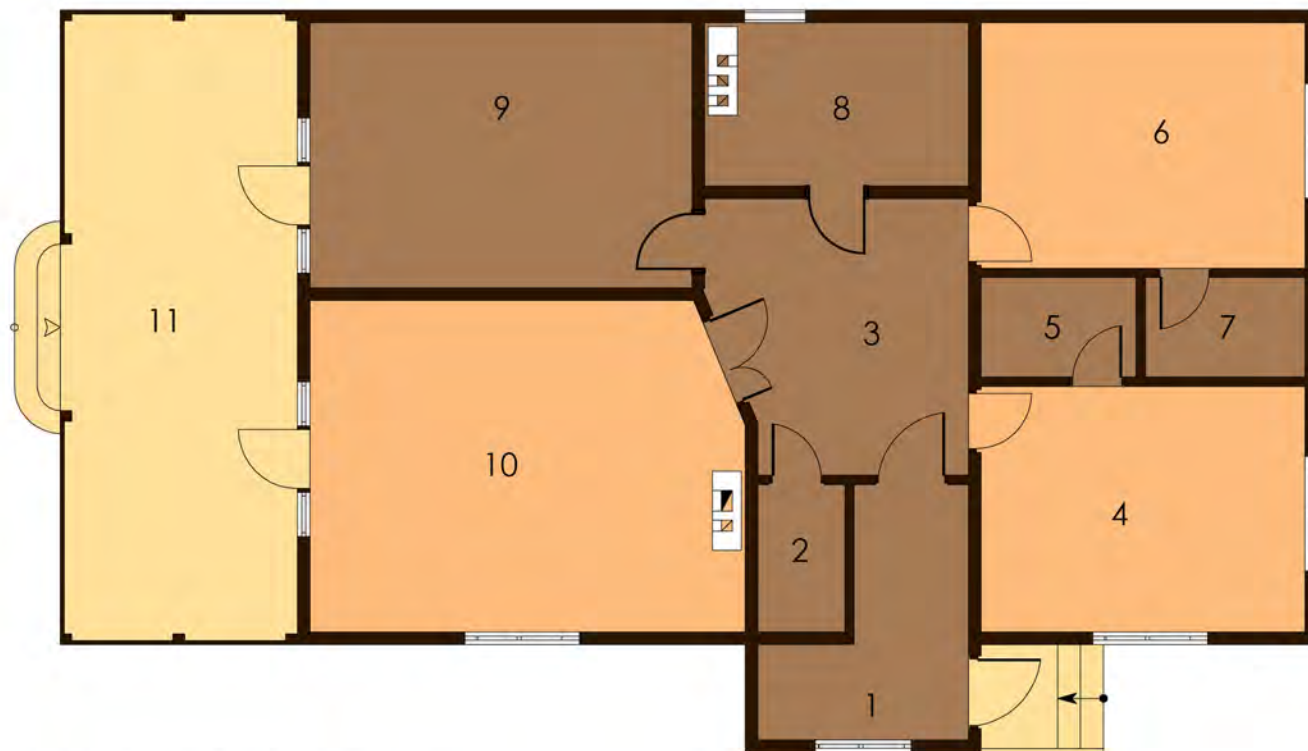
Красивий одноповерховий будинок із великою терасою. Прекрасне рішення для заміського житла для невеликої сім'ї.

**Технологія:**

Фундамент - монолітний з/б  
Несучі стіни - SIP панель (164мм)  
Перекрыття - дерев'яні двутаврові балки.  
Покриття - бітумна або металочерепиця.  
Зовнішнє оздоблення - штукатурка, природній камінь, дерево.

**Габарити будинку:**

9,55м. x 16,29м.



**ПЛАН ПЕРШОГО ПОВЕРХУ**

1. Тамбур 6,59м.кв.	6. Спальня 13,61м.кв.	11. Тераса 25,73м.кв.
2. Комірка 2,20м.кв.	7. Гардероб 2,72м.кв.	
3. Хол 11,46м.кв.	8. Ванна 7,38м.кв.	
4. Спальня 13,61м.кв.	9. Кухня 17,35м.кв.	
5. Гардероб 2,64м.кв.	10. Вітальня 24,16м.кв.	