



Характеристики:

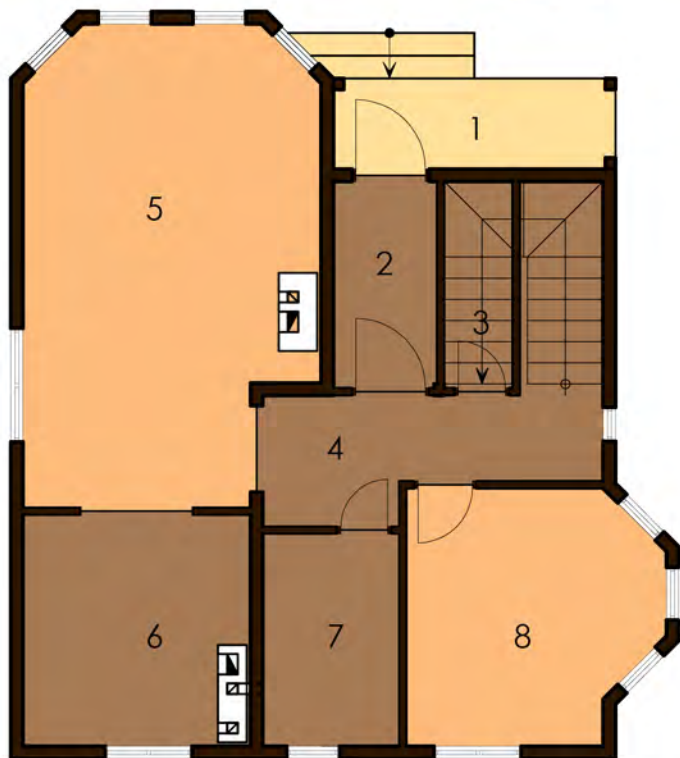
Затишний двоповерховий будинок із балконом - прекрасний варіант для проживання невеликої сім'ї.

Технологія:

Фундамент - монолітний з/б
 Несучі стіни - SIP панель (164мм)
 Перекриття - дерев'яні двутаврові балки.
 Покриття - бітумна або металочерепиця.
 Зовнішнє оздоблення - штукатурка, природній камінь, дерево.

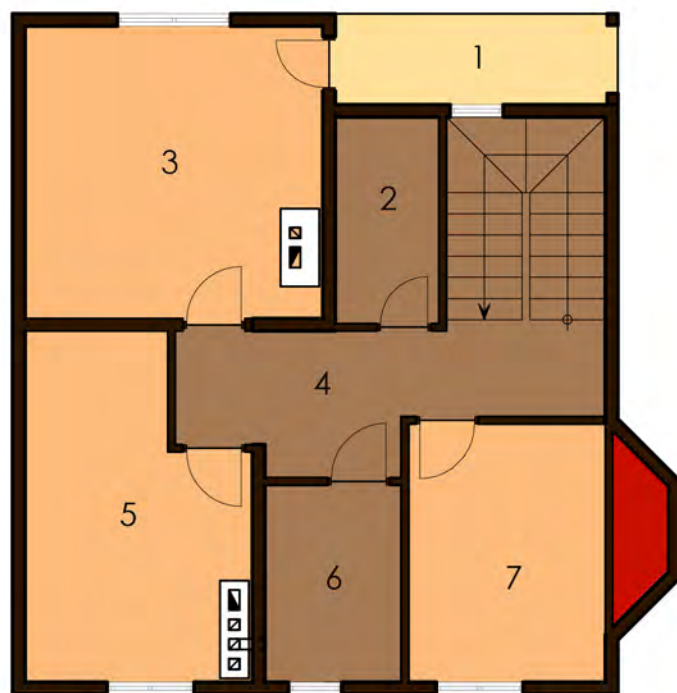
Габарити будинку:

8,67м. x 9,72м.



ПЛАН ПЕРШОГО ПОВЕРХУ

- | | |
|------------------------|-----------------------|
| 1. Ганок 4,47м.кв. | 6. Кухня 9,20м.кв. |
| 2. Тамбур 3,73м.кв. | 7. Ванна 5,05м.кв. |
| 3. Комірка 2,45м.кв. | 8. Спальня 10,49м.кв. |
| 4. Хол 9,28м.кв. | |
| 5. Вітальня 23,04м.кв. | |



ПЛАН ДРУГОГО ПОВЕРХУ

- | | |
|-----------------------|----------------------|
| 1. Балкон 4,47м.кв. | 6. С/в 4,68м.кв. |
| 2. Гардероб 3,73м.кв. | 7. Спальня 8,86м.кв. |
| 3. Спальня 15,23м.кв. | |
| 4. Хол 8,63м.кв. | |
| 5. Спальня 12,17м.кв. | |