



Характеристики:

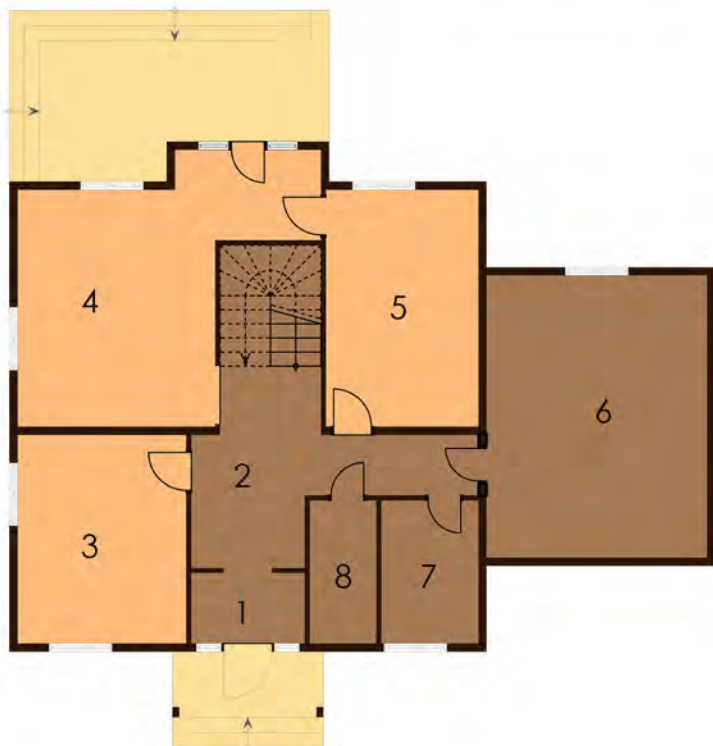
Двоповерховий будинок із балконом. Просторі кімнати, та гараж для авто, прекрасно підійде для великої сім'ї.

Технологія:

Фундамент - монолітний з/б
Несучі стіни - SIP панель (164мм)
Перекрыття - дерев'яні двутаврові балки.
Покриття - бітумна або металочерепиця
Зовнішнє оздоблення - штукатурка, природній камінь, дерево.

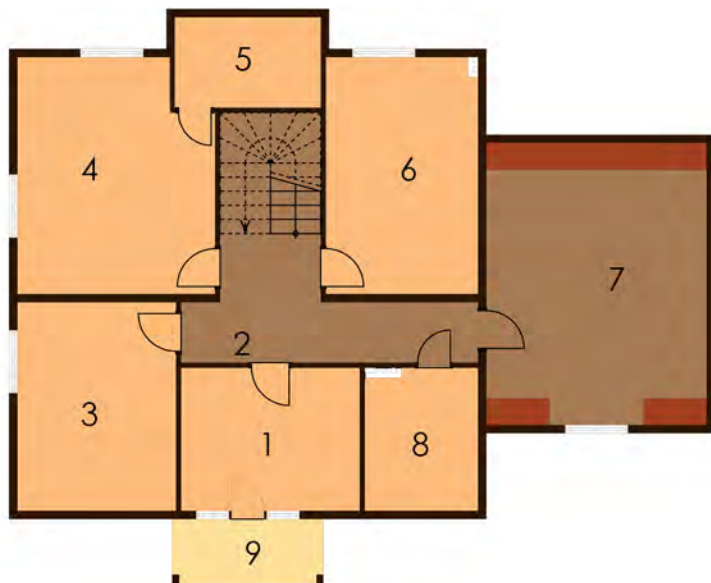
Габарити будинку:

9,96м. x 13,85м.



ПЛАН ПЕРШОГО ПОВЕРХУ

1. Тамбур 3,60м.кв.	6. Гараж 24,50м.кв.
2. Хол 17,61м.кв.	7. Паливна 5,46м.кв.
3. Спальня 13,87м.кв.	8. С/в 3,76м.кв.
4. Вітальня 22,86м.кв.	
5. Кухня 14,23м.кв.	



ПЛАН ДРУГОГО ПОВЕРХУ

1. Кабінет 10,08м.кв.	6. Спальня 14,23м.кв.
2. Коридор 9,80м.кв.	7. Спальня 19,80м.кв.
3. Спальня 13,04м.кв.	8. Ванна 6,39м.кв.
4. Спальня 17,47м.кв.	9. Балкон 3,90м.кв.
5. Гардероб 5,20м.кв.	