



Характеристики:

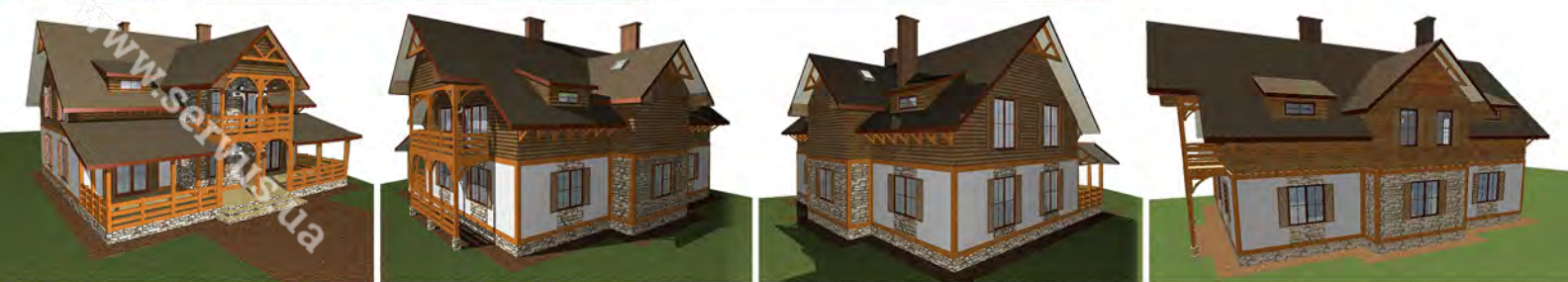
Двоповерховий будинок із великими терасами та просторими балконами. Проект виконаний в прекрасному ретро-стилі, ідеально підійде для міні готелю, заміського ресторану, або для заміського житла для великої сім'ї.

Технологія:

Фундамент - монолітний з/б
Несучі стіни - SIP панель (164мм)
Перекрыття - дерев'яні двутаврові балки.
Покриття - бітумна або металочерепиця.
Зовнішнє оздоблення - штукатурка, природній камінь, дерево.

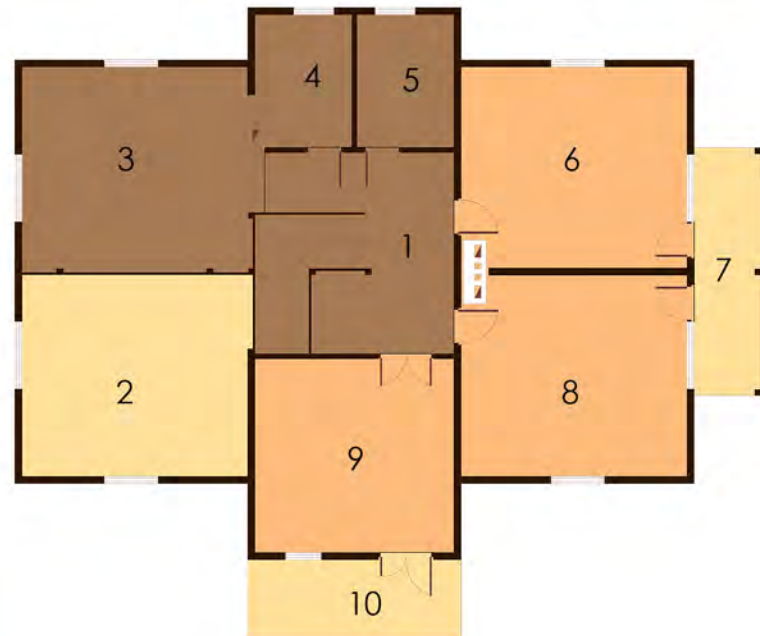
Габарити будинку:

13,96м. x 15м.



ПЛАН ПЕРШОГО ПОВЕРХУ

1. Тераса 44,77м.кв.	6. Кухня 22,57м.кв.
2. Прихожа 3,31м.кв.	7. Столова 22,57м.кв.
3. Тамбур 3,31м.кв.	8. С/в 4,84м.кв.
4. Вітальня 45,97м.кв.	
5. Спальня 19,06м.кв.	



ПЛАН ДРУГОГО ПОВЕРХУ

1. Коридор 14,78м.кв.	6. Спальня 22,57м.кв.
2. Друге світло	7. Балкон 8,29м.кв.
3. Гостинна 22,46м.кв.	8. Спальня 22,57м.кв.
4. Ванна 6,38м.кв.	9. Спальня 19,13м.кв.
5. Гардероб 6,38м.кв.	10. Балкон 8,51м.кв.