



**Характеристики:**

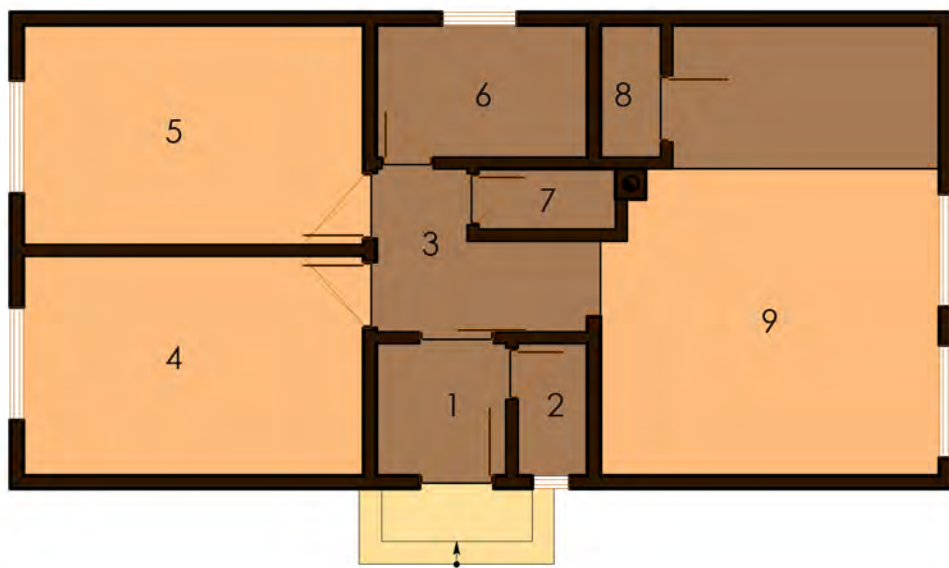
Компактний одноповерховий будинок з просторими кімнатами, ідеально підійде для вузької ділянки.

**Технологія:**

Фундамент - монолітний з/б  
Несучі стіни - SIP панель (164мм)  
Покриття - бітумна або металочерепиця.  
Зовнішнє оздоблення - штукатурка, природній камінь, дерево.

**Габарити будинку:**

12,28 м. x 6,13 м.



**ПЛАН ПЕРШОГО ПОВЕРХУ**

1. Тамбур 2,99 м.кв.	7. Гардероб 1,44 м.кв.
2. Гардероб 1,60 м.кв.	8. Комірка 1,39 м.кв.
3. Коридор 4,66 м.кв.	9. Кухня-Вітальня 24,44 м.кв.
4. Спальня 13,06 м.кв.	
5. Спальня 13,06 м.кв.	
6. Ванна 4,87 м.кв.	