



Характеристики:

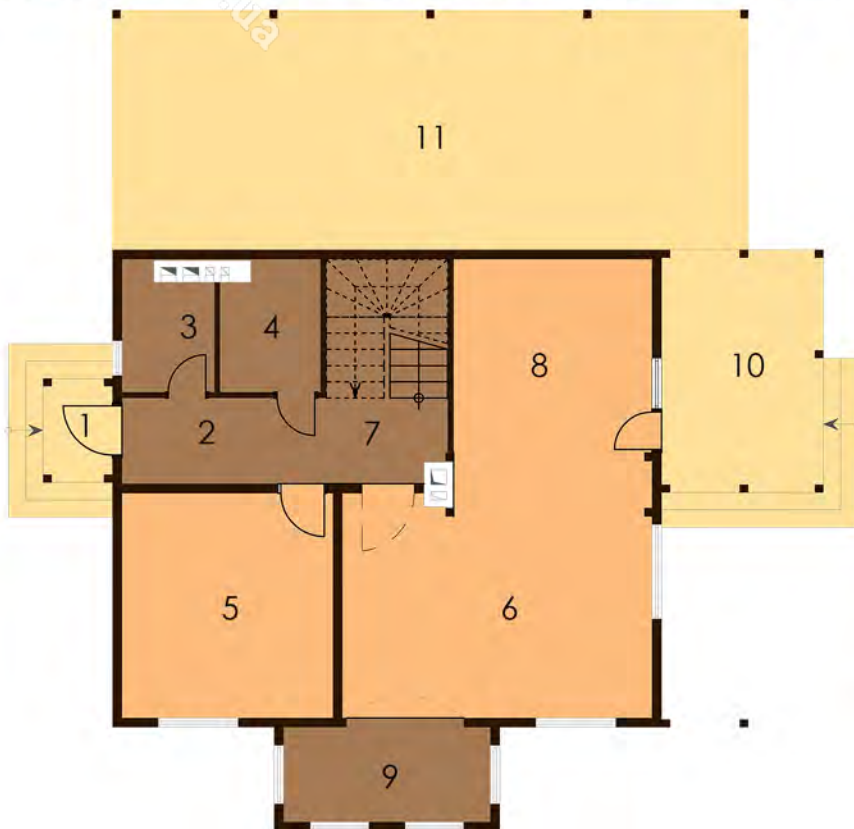
Двоповерховий будинок із великим балконом, та навісом для авто. Багато просторих кімнат, друге світло, прекрасний архітектурний стиль.

Технологія:

Фундамент - монолітний з/б
Несучі стіни - SIP панель (164мм)
Перекрыття - дерев'яні двутаврові балки.
Покриття - бітумна або металочерепиця.
Зовнішнє оздоблення - штукатурка, природній камінь, дерево.

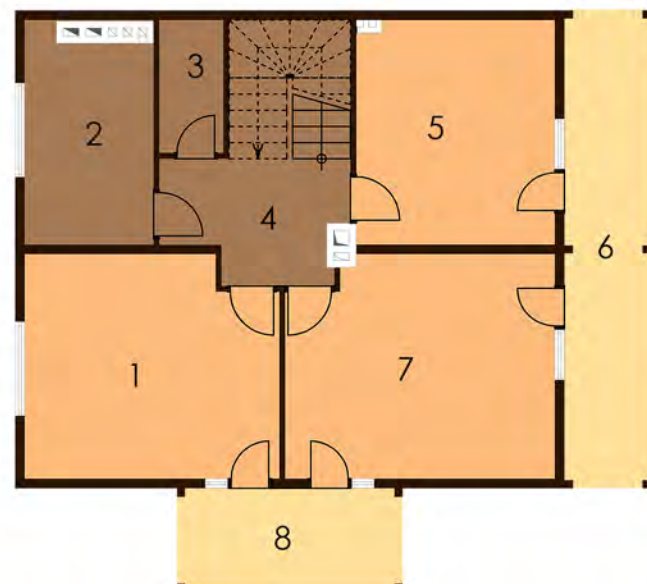
Габарити будинку:

12,3м. x 14,06м.



ПЛАН ПЕРШОГО ПОВЕРХУ

- | | |
|------------------------|------------------------|
| 1. Ганок 2,28м.кв. | 6. Вітальня 20,81м.кв. |
| 2. Тамбур 2,37м.кв. | 7. Хол 13,25м.кв. |
| 3. Паливна 3,68м.кв. | 8. Кухня 13,34м.кв. |
| 4. С/в 3,99м.кв. | 9. Зим.сад 5,84м.кв. |
| 5. Гостьова 14,17м.кв. | 10. Тераса 15,18м.кв. |
| | 11. Навіс 45,65м.кв. |



ПЛАН ДРУГОГО ПОВЕРХУ

- | | |
|-----------------------|-----------------------|
| 1. Спальня 16,40м.кв. | 6. Балкон 12,39м.кв. |
| 2. Ванна 8,66м.кв. | 7. Спальня 17,43м.кв. |
| 3. Гардероб 2,54м.кв. | 8. Балкон 7,02м.кв. |
| 4. Коридор 6,10м.кв. | |
| 5. Спальня 13,34м.кв. | |