



Характеристики:

Двоповерховий будинок із великими терасами та просторими балконами. Проект виконаний в прекрасному ретро-стилі, ідеально підійде для міні-готелю, заміського ресторану, або для заміського житла для великої сім'ї.

Технологія:

Фундамент - монолітний з/б
Несучі стіни - SIP панель (164мм)
Перекрыття - дерев'яні двутаврові балки
Покриття - бітумна або металочерепиця
Зовнішнє оздоблення - штукатурка, природній камінь, дерево.

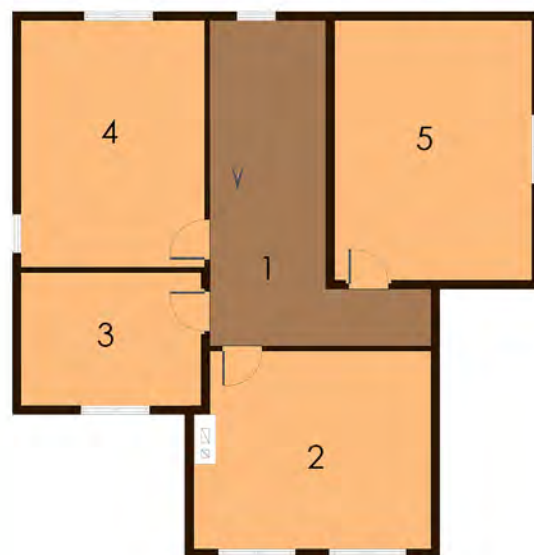
Габарити будинку:

14м. x 9,75м.



ПЛАН ПЕРШОГО ПОВЕРХУ

1. Тераса 41,70м.кв.	6. Кабінет 9,73м.кв.
2. Вітальня 19,42м.кв.	7. Хол 10,19м.кв.
3. Прихожа 7,93м.кв.	8. Кухня 16,88м.кв.
4. Гараж 20,14м.кв.	
5. С/в 4,67м.кв.	



ПЛАН ДРУГОГО ПОВЕРХУ

1. Хол 7,93м.кв.
2. Спальня 15,09м.кв.
3. Ванна 7,88м.кв.
4. Спальня 14,92м.кв.
5. Спальня 17,17м.кв.