



Характеристики:

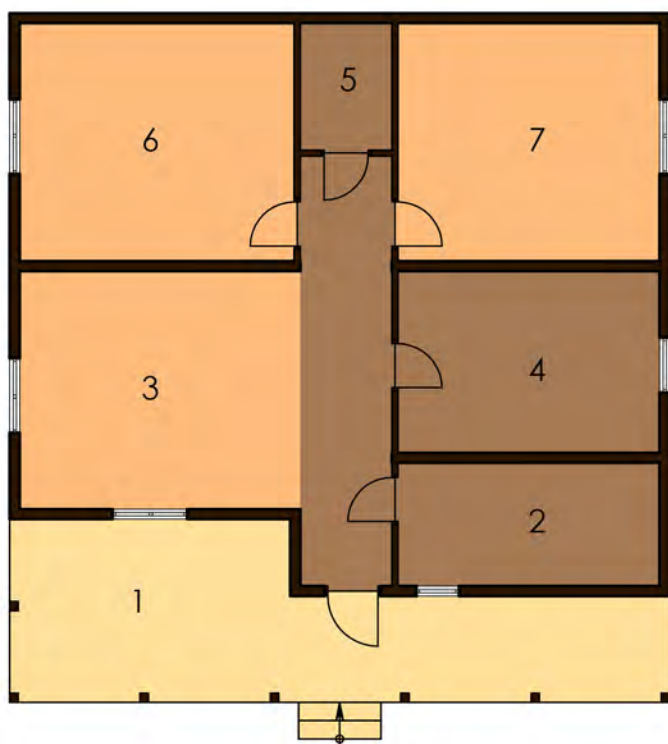
Одноповерховий будинок.
Класичний дизайн - прекрасний варіант затишного заміського житла для великої сім'ї.

Технологія:

Фундамент - монолітний з/б
Несучі стіни - SIP панель (164мм)
Перекрыття - дерев'яні двутаврові балки.
Покриття - бітумна або металочерепиця.
Зовнішнє оздоблення - штукатурка, природній камінь, дерево.

Габарити будинку:

10,65м. x 11,13м.



ПЛАН ПЕРШОГО ПОВЕРХУ

1. Тераса 24,60м.кв.	6. Спальня 17,54м.кв.
2. Ванна 8,66м.кв.	7. Спальня 16,72м.кв.
3. Вітальня 28,49м.кв.	
4. Кухня 12,76м.кв.	
5. Комірка 3,12м.кв.	