



Характеристики:

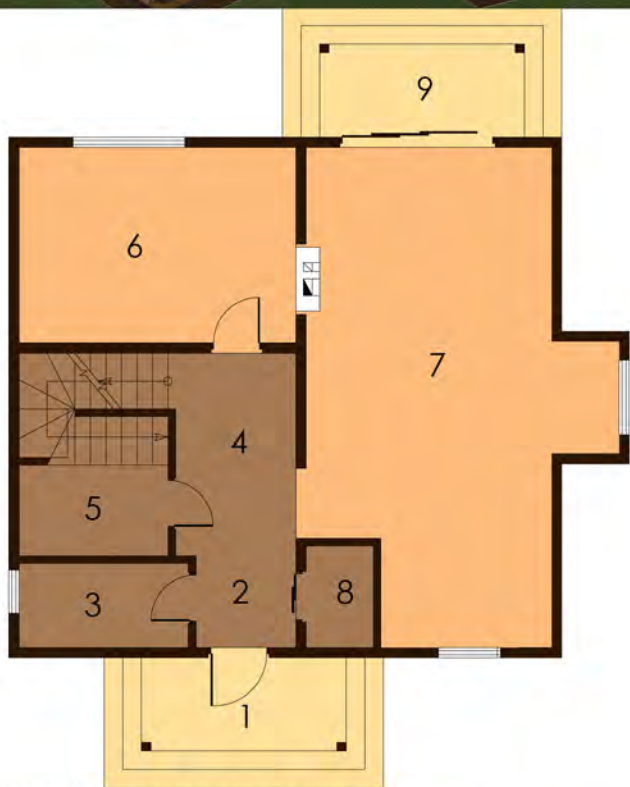
Затишний двоповерховий будинок, виконаний в сучасному стилі - продумане планування, тераса, балкон.

Технологія:

Фундамент - монолітний з/б
Несучі стіни - SIP панель (164мм)
Перекрыття - дерев'яні двутаврові балки.
Покриття - бітумна або металочерепиця.
Зовнішнє оздоблення - штукатурка, природній камінь, дерево.

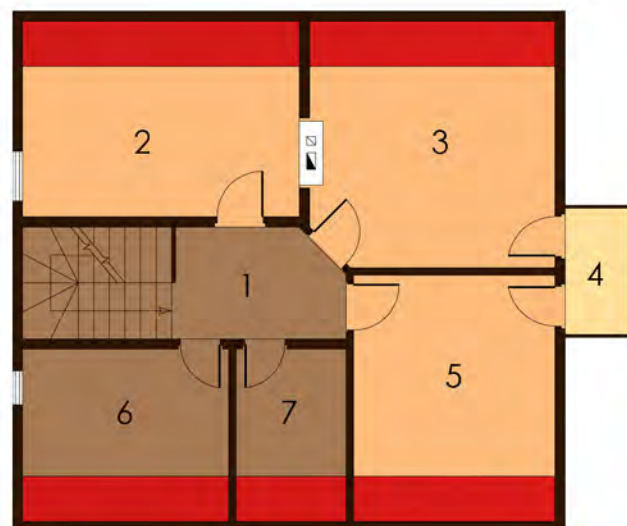
Габарити будинку:

11,24 м. x 9,82 м.



ПЛАН ПЕРШОГО ПОВЕРХУ

- | | |
|------------------------|-------------------------|
| 1. Ганок 4,94м.кв. | 6. Кабінет 14,02м.кв. |
| 2. Тамбур 2,63м.кв. | 7. Кух.-віт. 31,64м.кв. |
| 3. Тех.прим. 3,69м.кв. | 8. Комірка 1,77м.кв. |
| 4. Коридор 8,58м.кв. | 9. Тераса 4,94м.кв. |
| 5. С/в 4,78м.кв. | |



ПЛАН ПЕРШОГО ПОВЕРХУ

- | | |
|-----------------------|-----------------------|
| 1. Коридор 4,76м.кв. | 6. Ванна 6,80м.кв. |
| 2. Спальня 10,79м.кв. | 7. Гардероб 3,62м.кв. |
| 3. Спальня 12,58м.кв. | |
| 4. Балкон 2,31м.кв. | |
| 5. Спальня 10,50м.кв. | |