



Характеристики:

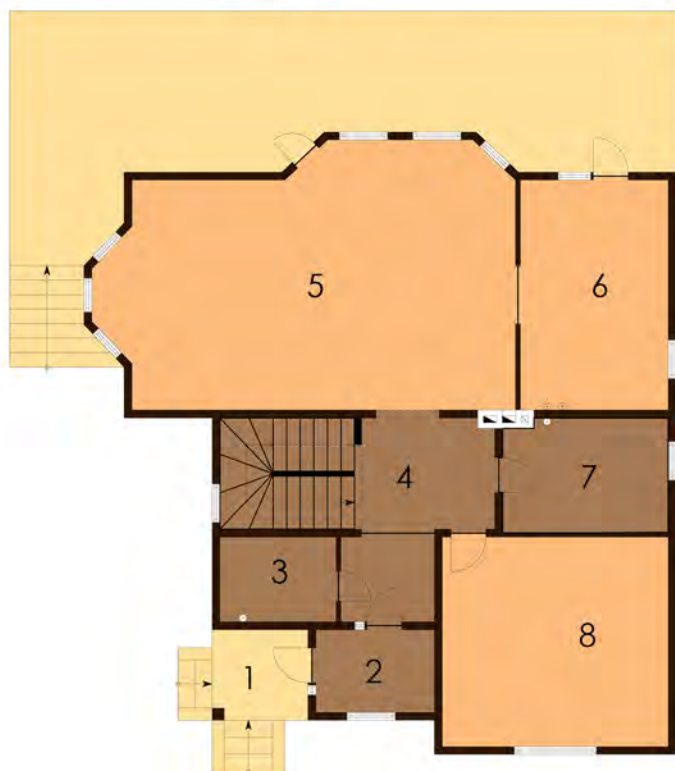
Двоповерховий будинок з великими терасами і зручним плануванням, ідеальний вибір для заміського житла.

Технологія:

Фундамент - монолітний з/б
Несучі стіни - SIP панель (164мм)
Перекрыття - дерев'яні двутаврові балки.
Покриття - бітумна або металочерепиця.
Зовнішнє оздоблення - штукатурка, облицювальна плитка, дерево

Габарити будинку:

12,03м. x 11,41м.



ПЛАН ПЕРШОГО ПОВЕРХУ

- | | |
|------------------------|-----------------------|
| 1. Ганок 3,43м.кв. | 6. Кухня 14,54м.кв. |
| 2. Тамбур 4,44м.кв. | 7. Гардероб 8,08м.кв. |
| 3. С/в 4,19м.кв. | 8. Кубінет 20,22м.кв. |
| 4. Хол 16,76м.кв. | 9. Навіс 23,57м.кв. |
| 5. Вітальня 42,53м.кв. | |



ПЛАН ДРУГОГО ПОВЕРХУ

- | | |
|-----------------------|-----------------------|
| 1. Гардероб 7,74м.кв. | 6. Гардероб 3,07м.кв. |
| 2. Хол 12,75м.кв. | 7. Спальня 16,84м.кв. |
| 3. Спальня 16,84м.кв. | 8. Ванна 8,08м.кв. |
| 4. Гардероб 3,07м.кв. | 9. Спальня 20,22м.кв. |
| 5. С/в 5,13м.кв. | 10. Балкон 1,74м.кв. |
| | 11. Балкон 3,33м.кв. |