



Характеристики:

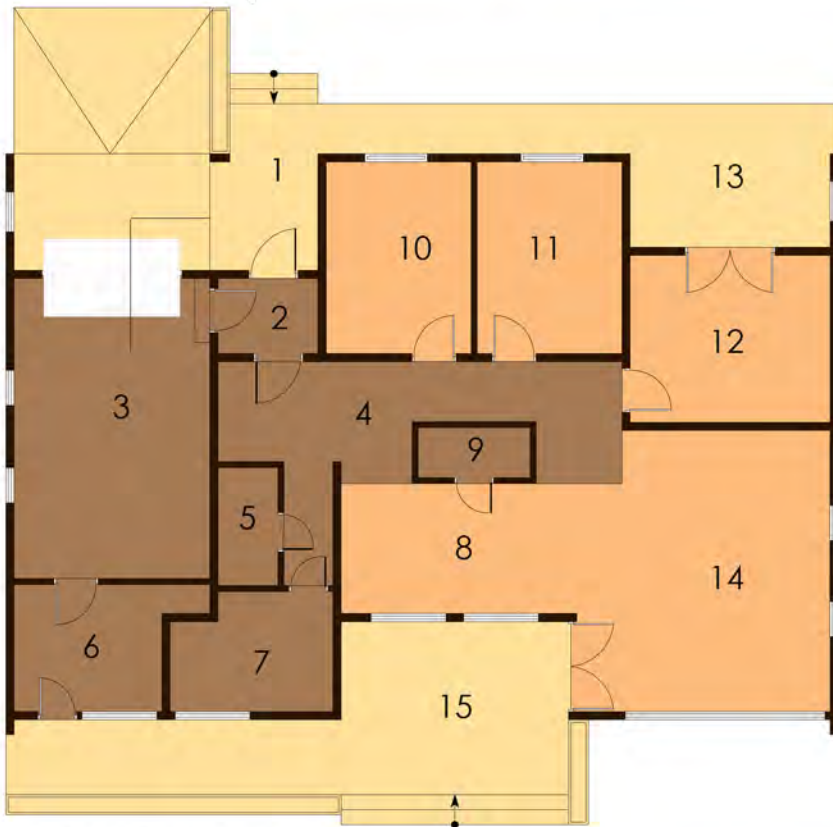
Розкішний одноповерховий будинок. Гараж, тераса, продумане планування. Вдалий вибір для великої сім'ї.

Технологія:

Фундамент - монолітний з/б
Несучі стіни - SIP панель (164мм)
Перекрыття - дерев'яні двутаврові балки.
Покриття - бітумна або металочерепиця.
Зовнішнє оздоблення - штукатурка, природній камінь, дерево.

Габарити будинку:

16,49м. x 11,16м.



ПЛАН ПЕРШОГО ПОВЕРХУ

1. Ганок 13,21м.кв.	6. Паливна 8,08м.кв.	11. Сальня 11,12м.кв.
2. Тамбур 3,0м.кв.	7. Ванна 7,24м.кв.	12. Спальня 13,34м.кв.
3. Гараж 23,50м.кв.	8. Кухня 13,72м.кв.	13. Тераса 7,50м.кв.
4. Хол 15,53м.кв.	9. Кладова 2,24м.кв.	14. Вітальня 28,52м.кв.
5. С/в 2,83м.кв.	10. Спальня 11,12м.кв.	15. Тераса 8,18м.кв.