



Характеристики:

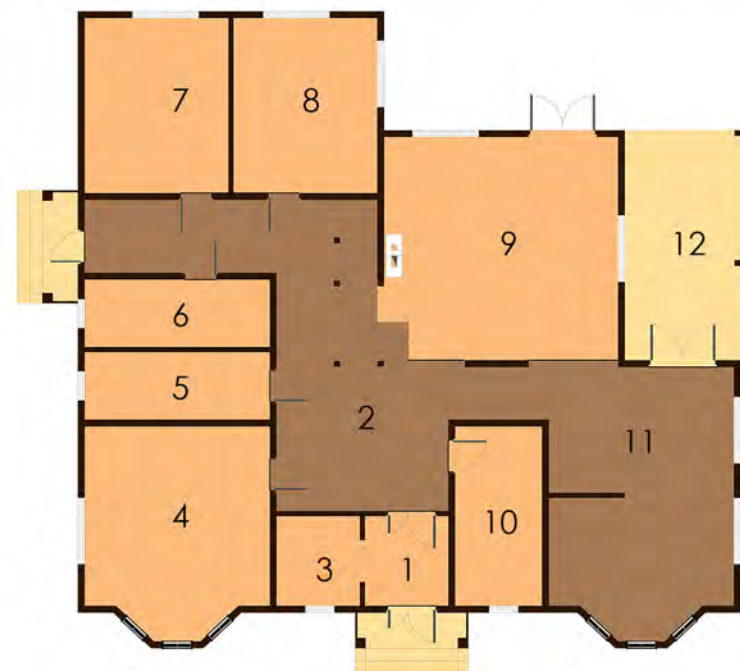
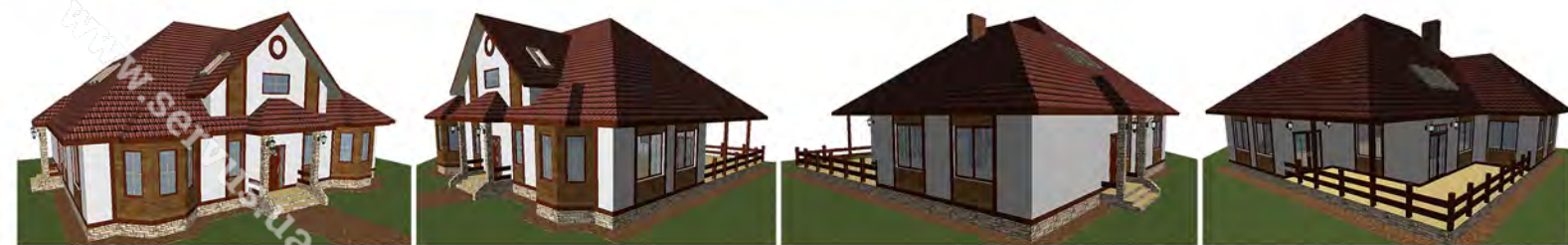
Двоповерховий будинок з великими терасами. Дизайн дому ідеально підійде для ресторану або мотелю в етно стилі.

Технологія:

Фундамент - монолітний з/б
Несучі стіни - SIP панель (164мм)
Перекрыття - дерев'яні двутаврові балки.
Покриття - бітумна або металочерепиця.
Зовнішнє оздоблення - штукатурка, облицювальна плитка, природній камінь.

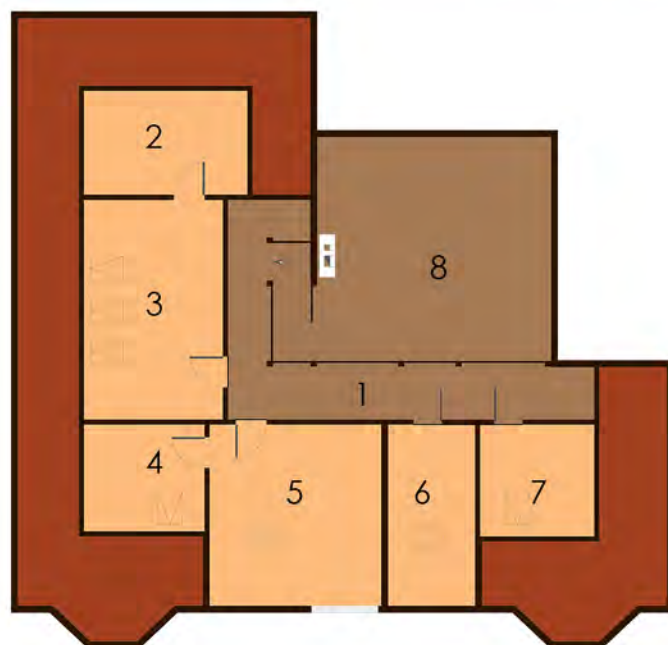
Габарити будинку:

15,78м x 15,16м



ПЛАН ПЕРШОГО ПОВЕРХУ

- | | |
|-----------------------|-------------------------|
| 1. Тамбур 4,32м.кв. | 7. Спальня 14,56м.кв. |
| 2. Хол 34,95м.кв. | 8. Спальня 14,56м.кв. |
| 3. Гардероб 4,32м.кв. | 9. Вітальня 30,19м.кв. |
| 4. Спальня 20,96м.кв. | 10. Тех.прим. 9,02м.кв. |
| 5. Гардероб 7,22м.кв. | 11. Кухня 27,30 |
| 6. Ванна 7,22м.кв. | 12. Тераса 15,43м.кв. |



ПЛАН ДРУГОГО ПОВЕРХУ

- | | |
|-----------------------|--------------------------|
| 1. Хол 16,22м.кв. | 6. Ванна 9,11м.кв. |
| 2. Гардероб 9,82м.кв. | 7. Гардероб 7,38м.кв. |
| 3. Спальня 17,66м.кв. | 8. Др. світло 30,27м.кв. |
| 4. Гардероб 7,46м.кв. | |
| 5. Спальня 18,0м.кв. | |