



Характеристики:

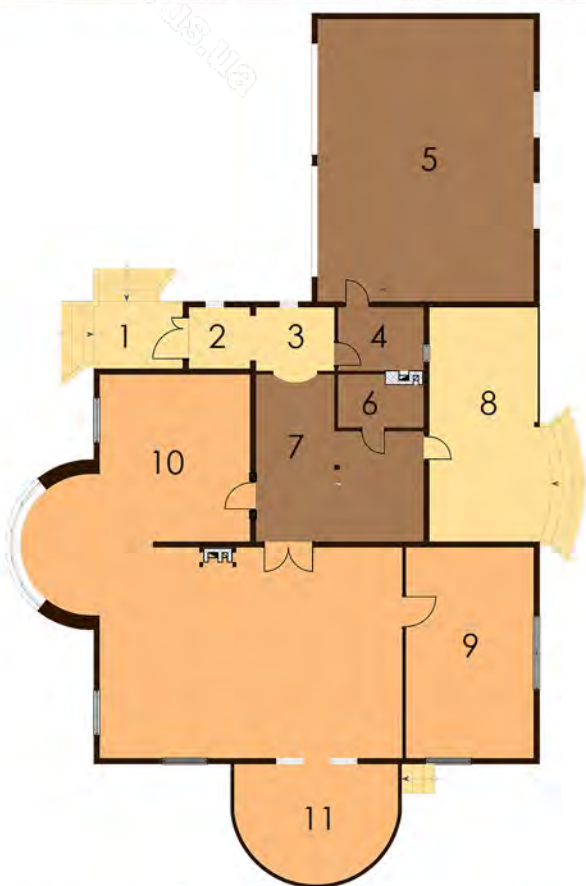
Двоповерховий будинок із гаражем на 2 машини та зимовим садом і зручним плануванням, ідеальний вибір для великої сім'ї.

Технологія:

Фундамент - монолітний з/б
Несучі стіни - SIP панель (164мм)
Перкриття - дерев'яні двутаврові балки
Покриття - бітумна або металочерепиця
Зовнішнє оздоблення - штукатурка, облицювальна плитка, природній камінь.

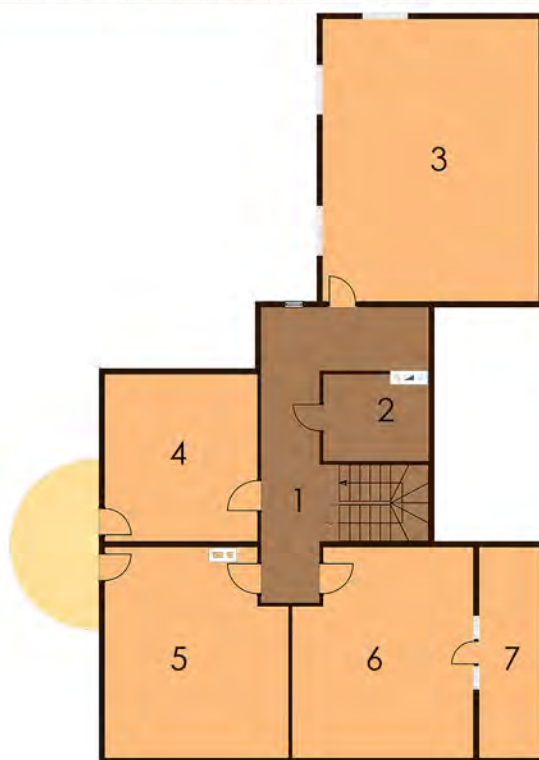
Габарити будинку:

14,63м. x 20,58м.



ПЛАН ПЕРШОГО ПОВЕРХУ

- | | |
|------------------------|-------------------------|
| 1. Ганок 4,48м.кв. | 6. С/в 3,39м.кв. |
| 2. Тамбур 2,81м.кв. | 7. Хол 17,20м.кв. |
| 3. Прихожа 3,73м.кв. | 8. Тераса 19,36м.кв. |
| 4. Тех.прим. 4,06м.кв. | 9. Кабінет 20,21 |
| 5. Гараж 45,81м.кв. | 10. Кухня 27,28 |
| | 11. Зим. сад 13,60м.кв. |



ПЛАН ДРУГОГО ПОВЕРХУ

- | | |
|-------------------------|-----------------------|
| 1. Коридор 19,29м.кв. | 6. Спальня 27,29м.кв. |
| 2. Ванна 6,85м.кв. | 7. Лоджія 10,35м.кв. |
| 3. Більярдна 45,81м.кв. | |
| 4. Спальня 19,13м.кв. | |
| 5. Спальня 27,69м.кв. | |