



Характеристики:

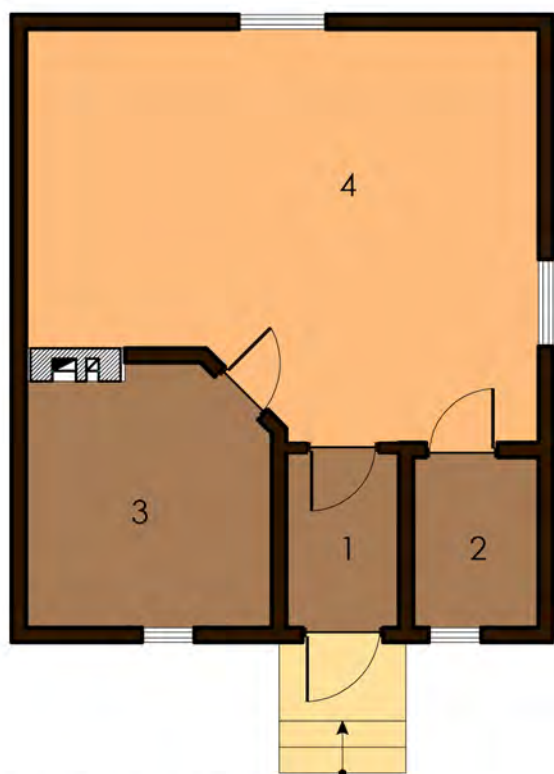
Простора баня із зручним плануванням.

Технологія:

Фундамент - монолітний з/б
Несучі стіни - SIP панель (164мм)
Перекрыття - дерев'яні двутаврові балки.
Покриття - бітумна або металочерепиця.
Зовнішнє оздоблення - штукатурка, природній камінь, дерево.

Габарити будинку:

7,18м. x 6,19м.



ПЛАН ПЕРШОГО ПОВЕРХУ

- 1. Тамбур 2,57м.кв.
- 2. С/в 2,80м.кв.
- 3. Парна 8,20м.кв.
- 4. Кімната відпочинку 24,94м.кв.