



Характеристики:

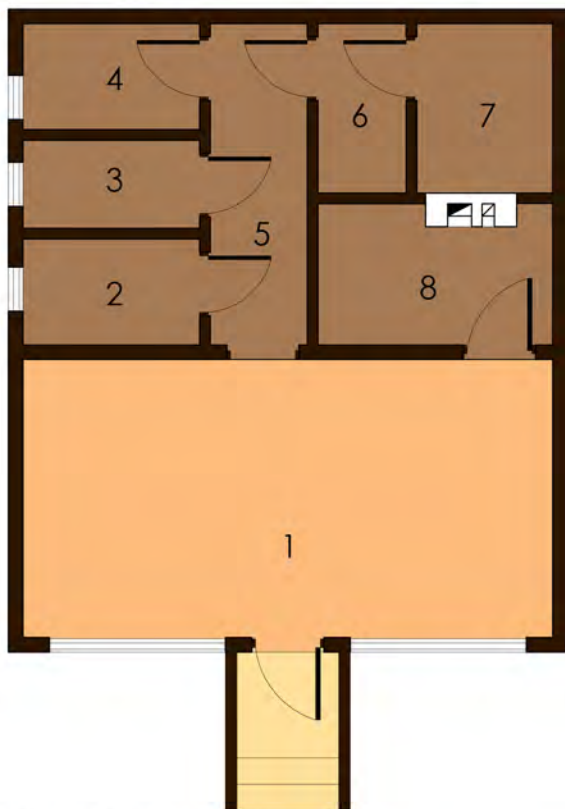
Сауна із відпочинковою кімнатою сан вузлом та гардеробом.

Технологія:

Фундамент - монолітний з/б
Несучі стіни - SIP панель (164мм)
Перекрыття - дерев'яні двутаврові балки.
Покриття - бітумна або металочерепиця.
Зовнішнє оздоблення - штукатурка, природній камінь, дерево.

Габарити будинку:

6,16м. x 7,11м.



ПЛАН ПЕРШОГО ПОВЕРХУ

- | | |
|------------------------|-----------------------|
| 1. Вітальня 19,06м.кв. | 6. Гардероб 1,92м.кв. |
| 2. Гардероб 2,40м.кв. | 7. Баня 2,95м.кв. |
| 3. С/в 2,0м.кв. | 8. Сауна 4,26м.кв. |
| 4. Душова 2,40м.кв. | |
| 5. Коридор 4,0м.кв. | |