



Характеристики:

Двоповерховий будинок з великими терасами і зручним плануванням, ідеальний вибір для заміського житла.

Технологія:

Фундамент - монолітний з/б
Несучі стіни - SIP панель (164мм)
Перекрыття - дерев'яні двутаврові балки
Покриття - бітумна або металочерепиця
Зовнішнє оздоблення - штукатурка, облицювальна плитка, дерево

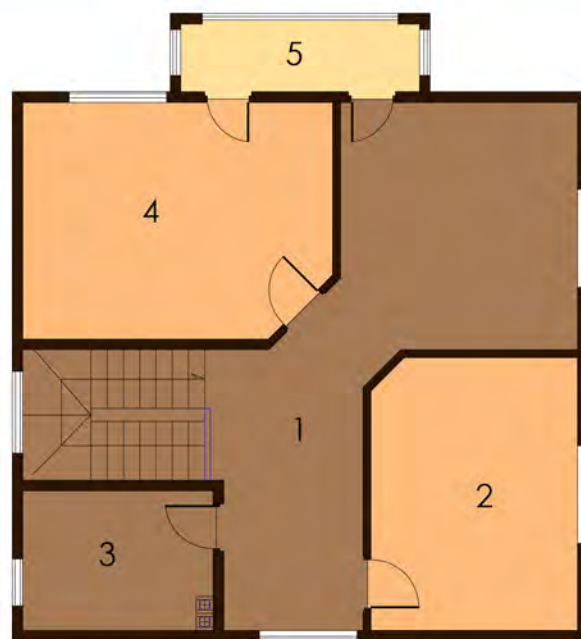
Габарити будинку:

9,47м. x 8,67м.



ПЛАН ПЕРШОГО ПОВЕРХУ

1. Ганок 4,93м.кв.
2. Прихожа 6,82м.кв.
3. Вітальня-кухня 34,58м.кв.
4. Ванна 5,30м.кв.
5. Кабінет 9,03м.кв.



ПЛАН ДРУГОГО ПОВЕРХУ

1. Хол 24,33м.кв.
2. Спальня 13,14м.кв.
3. Ванна 6,49м.кв.
4. Спальня 16,78м.кв.
5. Балкон 4,78м.кв.