



Характеристики:

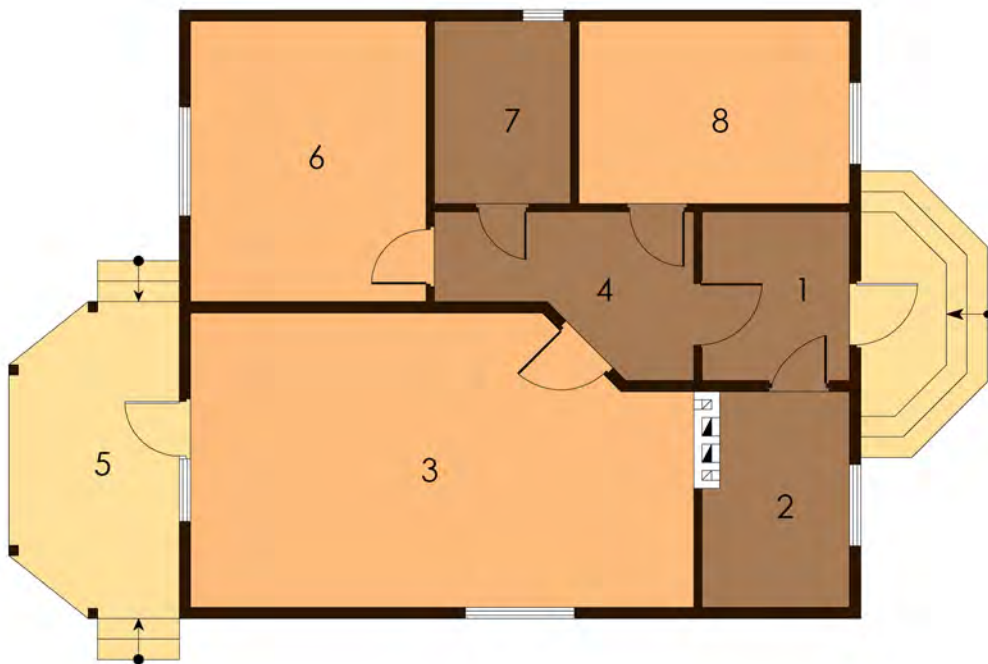
Красивий одноповерховий будинок. Прекрасне рішення для заміського житла для невеликої сім'ї.

Технологія:

Фундамент - монолітний з/б
Несучі стіни - SIP панель (164мм)
Перекрыття - дерев'яні двутаврові балки.
Покриття - бітумна або металочерепиця.
Зовнішнє оздоблення - штукатурка, природній камінь, дерево.

Габарити будинку:

8,77м. x 12,35м.



ПЛАН ПЕРШОГО ПОВЕРХУ

1. Тамбур 5,35м.кв.	6. Спальня 14,22м.кв.
2. Паливна 6,85м.кв.	7. Ванна 5,36м.кв.
3. Кухня 30,04м.кв.	8. Спальня 10,65м.кв.
4. Хол 6,85м.кв.	
5. Тераса 10,55м.кв.	