



Характеристики:

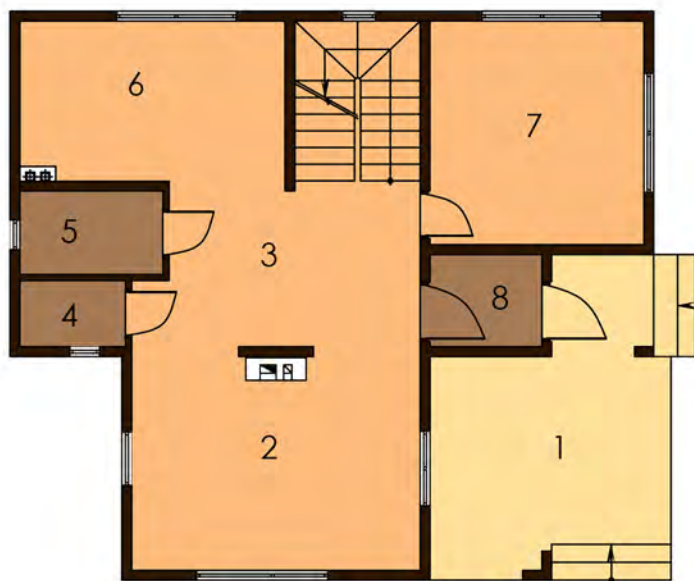
Двоповерховий будинок з терасою і зручним плануванням, ідеальний вибір для заміського житла.

Технологія:

Фундамент - монолітний з/б
Несучі стіни - SIP панель (164мм)
Перекрыття - дерев'яні двутаврові балки
Покриття - бітумна або металочерепиця
Зовнішнє оздоблення - штукатурка, облицювальна плитка, природній камінь

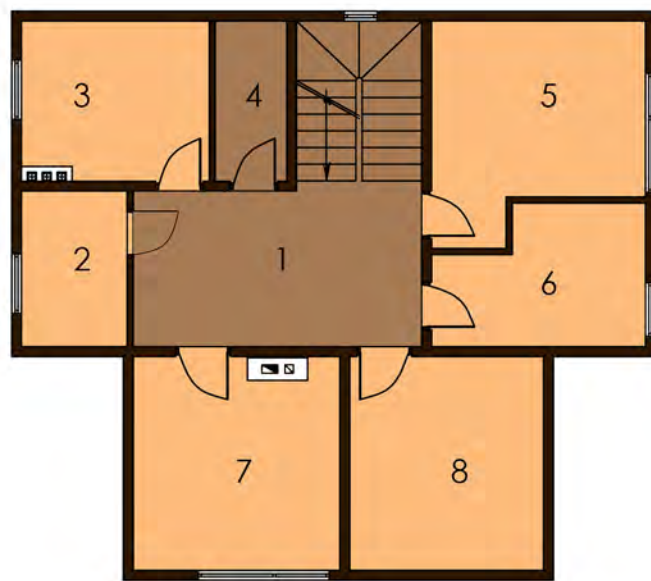
Габарити будинку:

10,62м. x 9,37м.



ПЛАН ПЕРШОГО ПОВЕРХУ

1. Тераса 22,95м.кв.	6. Кухня 12,0м.кв.
2. Вітальня 17,38м.кв.	7. Кабінет 13,45м.кв.
3. Хол 18,46м.кв.	8. Тамбур 2,90м.кв.
4. Комірка 1,97м.кв.	
5. С/в 3,36м.кв.	



ПЛАН ДРУГОГО ПОВЕРХУ

1. Хол 12,98м.кв.	6. Гардероб 7,48м.кв.
2. С/в 4,63м.кв.	7. Спальня 11,79м.кв.
3. Спальня 8,45м.кв.	8. Спальня 12,50м.кв.
4. Кладова 3,22м.кв.	
5. Спальня 11,58м.кв.	