



Характеристики:

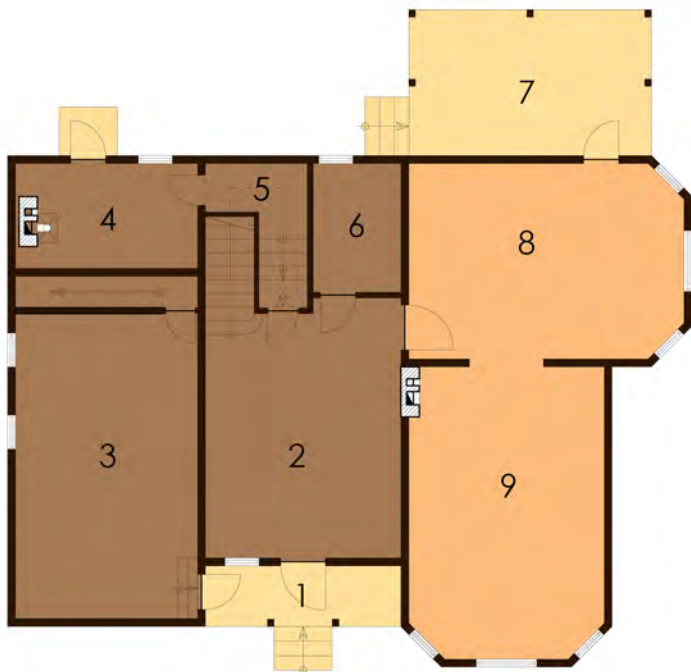
Двоповерховий будинок з великими терасами і зручним плануванням, ідеальний вибір для заміського житла.

Технологія:

Фундамент - монолітний з/б
Несучі стіни - SIP панель (164мм)
Перкриття - дерев'яні двутаврові балки
Покриття - бітумна або металочерепиця
Зовнішнє оздоблення - штукатурка, облицювальна плитка, природній камінь.

Габарити будинку:

10,53м. x 13,93м.



ПЛАН ПЕРШОГО ПОВЕРХУ

1. Ганок 5,03м.кв.	6. С/в 4,78м.кв.
2. Хол 23,26м.кв.	7. Тераса 15,0м.кв.
3. Гараж 26,43м.кв.	8. Кухня 22,28м.кв.
4. Паливна 8,10м.кв.	9. Вітальня 23,69
5. Коридор 4,07м.кв.	



ПЛАН ДРУГОГО ПОВЕРХУ

1. Спальня 18,17м.кв.	6. Спальня 23,69м.кв.
2. Спальня 21,4м.кв.	
3. Хол 11,60м.кв.	
4. Ванна 7,66м.кв.	
5. Спальня 15,70м.кв.	