



**Характеристики:**

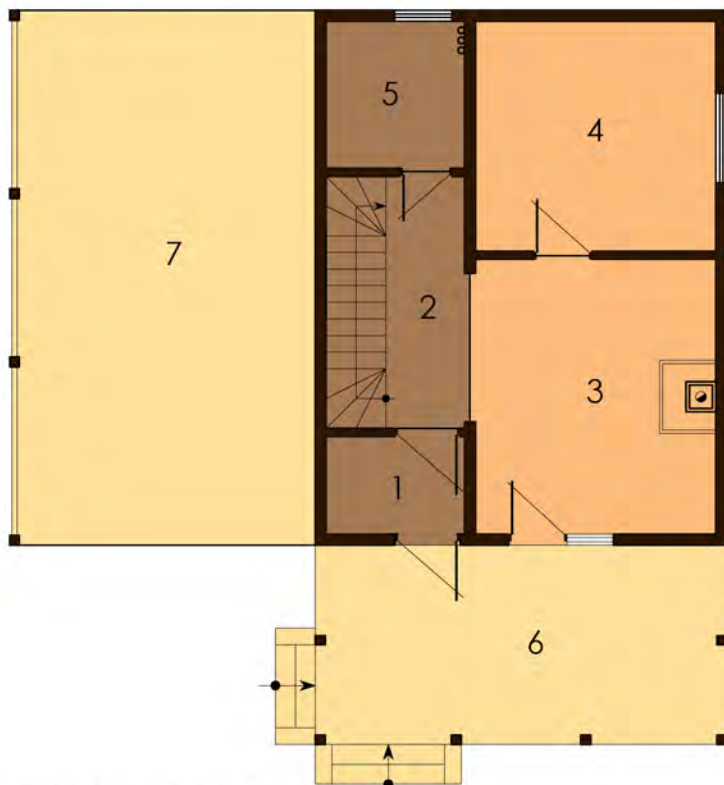
Невеликий за своїм розміром, простий в будівництві і не займає багато місця на ділянці.

**Технологія:**

Фундамент - монолітний з/б  
Несучі стіни - SIP панель (164мм)  
Перекрыття - дерев'яні двутаврові балки.  
Покриття - бітумна або металочерепиця.  
Зовнішнє оздоблення - штукатурка, природній камінь, дерево.

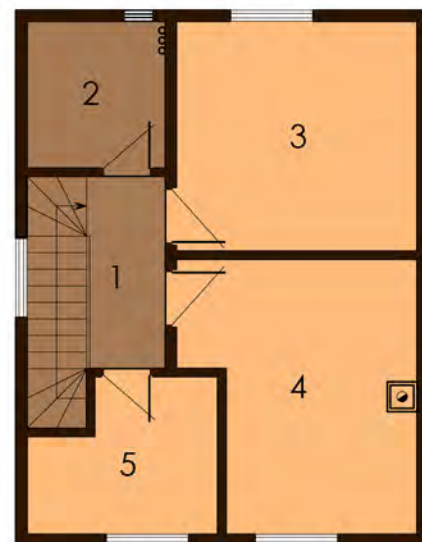
**Габарити будинку:**

10,65м. x 10,91м.



**ПЛАН ПЕРШОГО ПОВЕРХУ**

- |                        |                       |
|------------------------|-----------------------|
| 1. Тамбур 3,07м.кв.    | 6. Терраса 18,60м.кв. |
| 2. Коридор 7,92м.кв.   | 7. Навіс 37,07м.кв.   |
| 3. Вітальня 15,01м.кв. |                       |
| 4. Кухня 12,55м.кв.    |                       |
| 5. С/в 4,62м.кв.       |                       |



**ПЛАН ДРУГОГО ПОВЕРХУ**

- |                       |
|-----------------------|
| 1. Хол 3,43м.кв.      |
| 2. С/в 4,62м.кв.      |
| 3. Спальня 12,55м.кв. |
| 4. Спальня 13,22м.кв. |
| 5. Гардероб 5,91м.кв. |